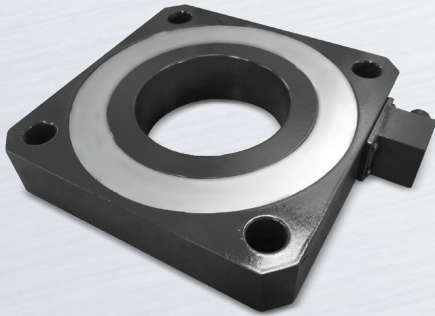


LSW-HM | Disk Load Cell



제품설명

LSW-HM는 스틸 재질의 Low profile Disk 타입 로드셀입니다. 중공형 압축 타입 로드셀로 압축 시험기 및 하중제어 장치에 적합합니다.

제품특징

- ▶ 압축타입
- ▶ 중공형 타입
- ▶ IP66 규격에 준한 설계

사용용도

- ▶ 압축 시험기

제품사양

Capacity(R.L.)	tf	3.5	
정격출력(R.O.)	mV / V	1.0 ± 0.1	
제로 밸런스	mV / V	0.0 ± 0.005	
정확도 등급	-	-	
비직선성	% R.O.	≤ 0.10	
히스테리시스	% R.O.	≤ 0.05	
컴바인드 에러	% R.O.	≤ 0.10	
반복성	% R.O.	≤ 0.03	
크립(30분)	% R.O.	≤ 0.03	
크립 복귀(30분)	% R.O.	≤ 0.03	
분해도	-	≤ 1/1000	
한 눈의 값	mV / V	0.001	
온도영향	- 영점	%/10°C	≤ 0.05
	- 출력	%/10°C	≤ 0.05
인가전압	- 적정 인가전압	V	10
	- 최대 인가전압	V	15
저항	- 입력저항	Ω	420 ± 30
	- 출력저항	Ω	350 ± 3.5
	- 절연저항	MΩ	> 2000
온도보상범위	°C	-10 to +40	
허용온도범위	°C	-30 to +80	
재질 및 표면처리	-	스틸 / 도장	
케이블 사양	-	5 X 4P X 1.5m (Teflon)	
허용 과부하	% R.L.	150	

제품도면

▶ LSW-HM

